



ISACA[®]

Section de Québec

Auditer la gouvernance des données

Un cas d'utilisation

par Mario Cantin

Conférencier

Mario Cantin

Fondateur et PDG de Prodago, une firme québécoise innovatrice, dédiée à la gouvernance et à la saine gestion des données.



mario.cantin@prodago.com

- Plus de 30 ans d'expérience, dans toutes les facettes de la gestion des données
- Nombreux rôles liés à de gestion des données dans des organisations telles Hydro-Québec, le Cirque du Soleil, Standard Life, Banque Nationale, Desjardins, Bell, Gaz Métro, Immigration Canada, CSN, et Rogers.
- Avec son équipe et sa fibre entrepreneuriale, Mario a mené la firme Prodago à recevoir 2 fois la mention de « Gartner Cool Vendor », une première chez Gartner, dans le domaine de la Gouvernance de l'Information en 2016, puis une seconde fois, en octobre 2020, pour son rôle de pionnier en « Gouvernance de l'Intelligence Artificielle »
- Leader d'opinion en matière de gouvernance des données et de l'analytique,
- Conférencier prisé et un communicateur passionné.

prodago.com/audit

Ordre du jour

- La gouvernance des données
 - Définition
 - Les risques liés à la gouvernance des données
- Approche de diagnostique
- Analyse de cas
 - Contexte
 - Démarche
 - Résultats
- Messages-clés

Gouvernance des données

Collection de pratiques et processus qui aident à assurer une gestion formelle des données.

- DATAVERSITY -

Exercice de l'autorité et du contrôle (planification, monitoring et application) sur la gestion des données

- DAMA -

Cadre d'imputabilité et décision qui encadre la valorisation, la création, le contrôle et la consommation des données et de l'analytique

- GARTNER -

Objectif

GOUVERNER LA GESTION DES DONNÉES

*Mécanismes qui encadrent
et soutiennent une saine
gestion des données*

*Politiques / Directives
Processus / Responsabilités
Comités / Structure*

Gouvernance des données

GOUVERNER LA GESTION DES DONNÉES

Qualité des données

Confidentialité

Transparence

Litéracie

Architecture

Explicabilité

Sécurité

Équité

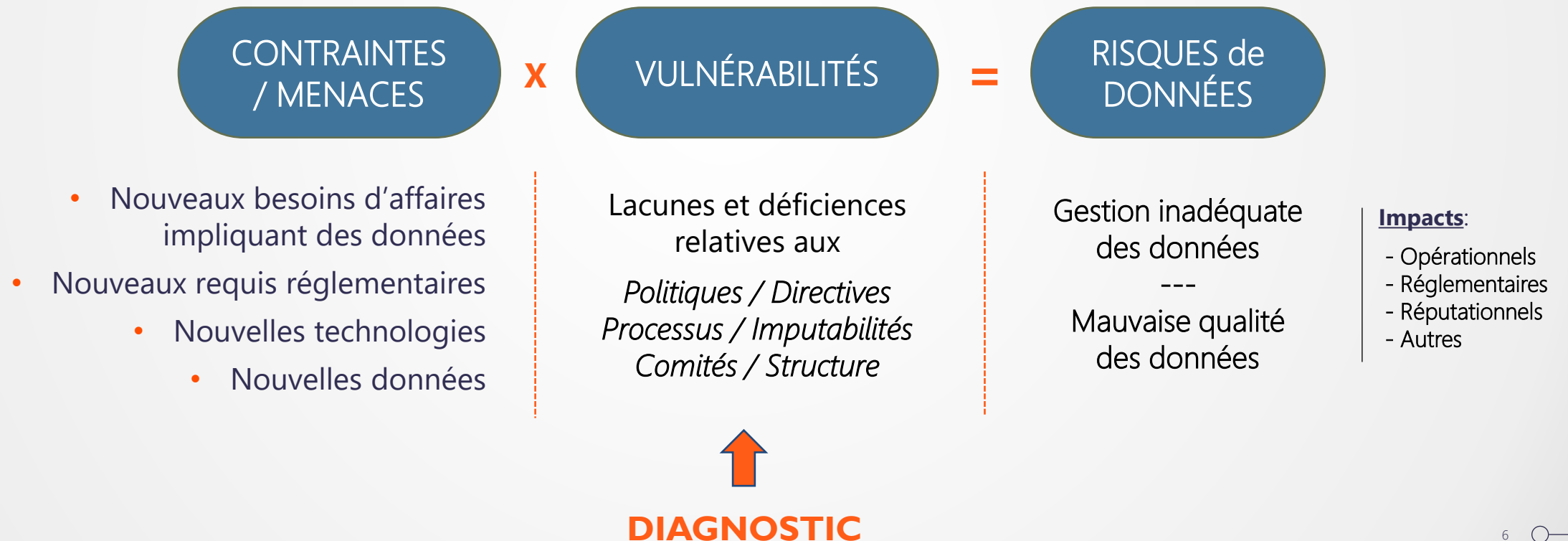
Rétention

Éthique

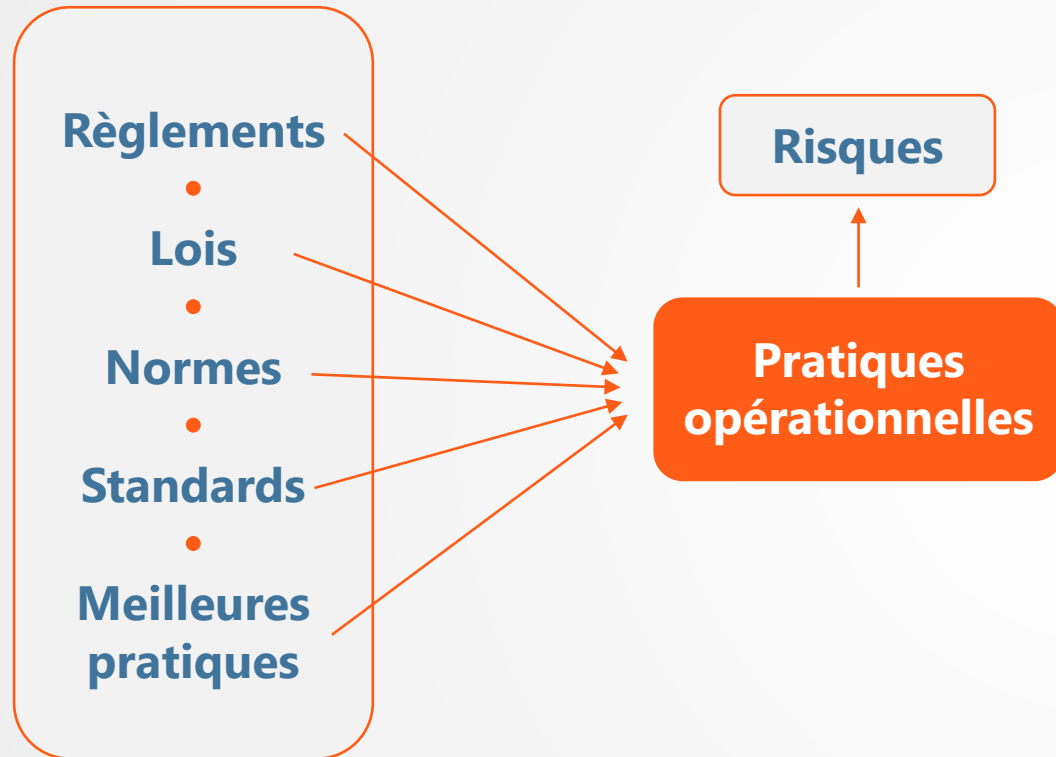
Humain en contrôle

Risques liés à la gouvernance

GOUVERNER LA GESTION DES DONNÉES



Approche de diagnostic



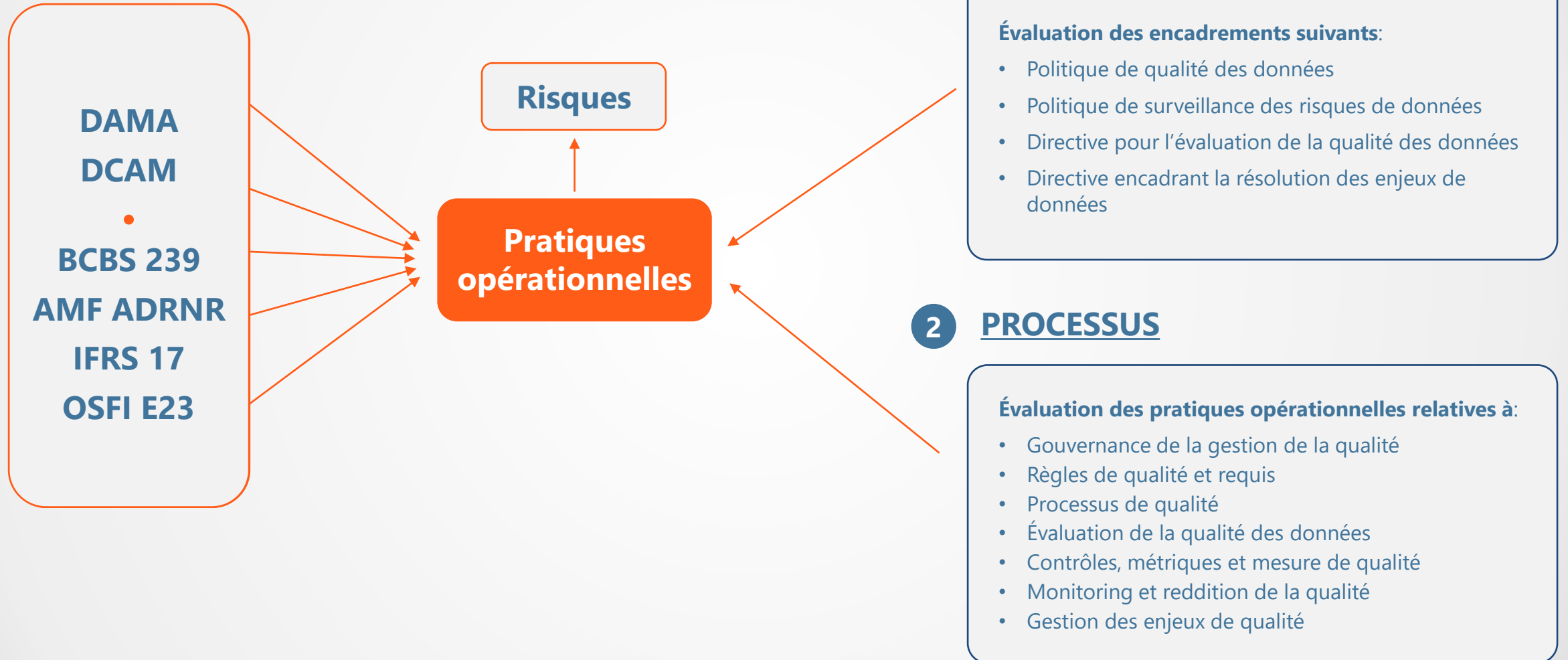
1 ENCADREMENTS

- Évaluer la couverture des encadrement internes (politiques, directives) à l'égard des requis opérationnels
- Identifier les risques inhérents aux écarts constatés dans la couverture des encadrements
- Identifier les zones d'imputabilités

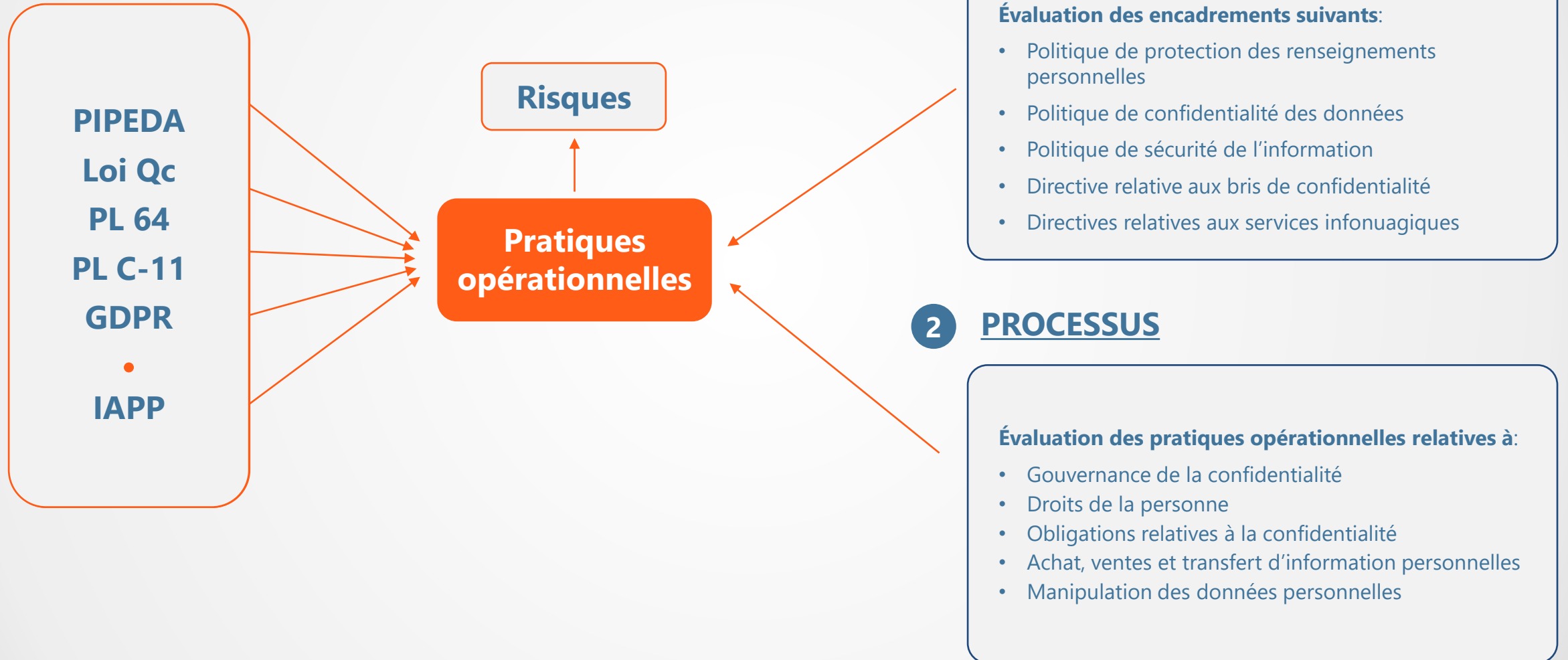
2 PROCESSUS

- Évaluer l'état des pratiques opérationnelles (i.e. Existence, documentation, efficience, assignations)
- Identifier les risques inhérents aux écarts constatés dans l'état des pratiques
- Identifier les zones d'imputabilités

Ex.: Gestion de la qualité de données



Ex.: Protection des données personnelles

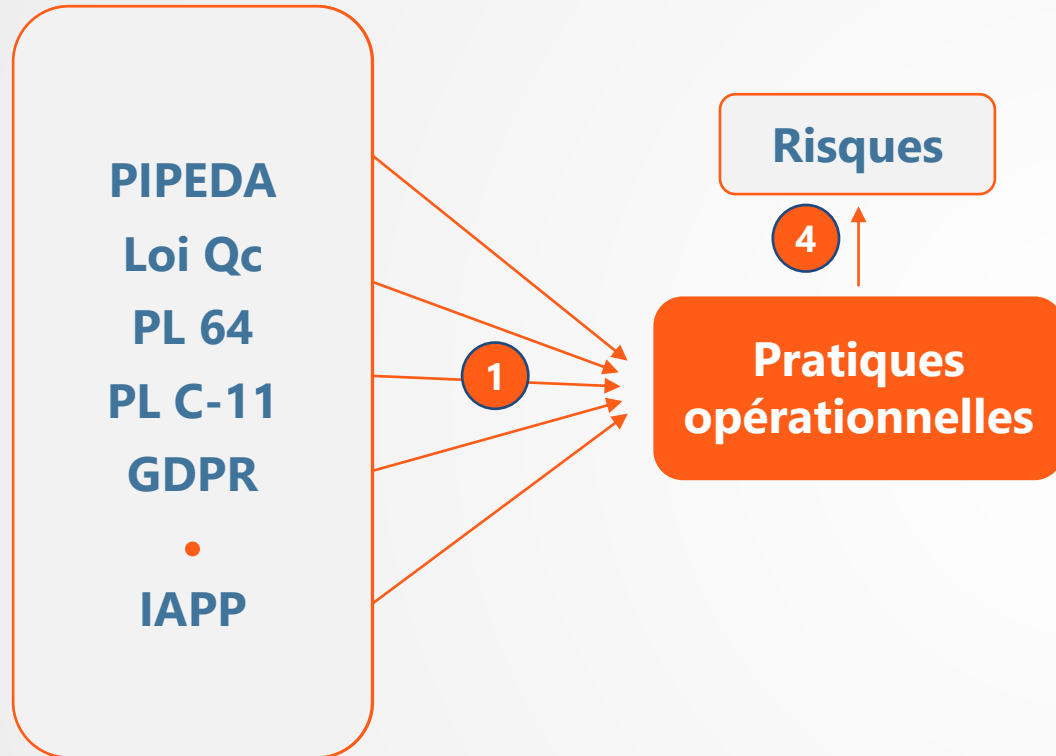


Ex.: Protection des données personnelles

ENCADREMENTS

Évaluation des encadrements suivants:

- Politique de protection des renseignements personnelles
- Politique de confidentialité des données
- Politique de sécurité de l'information
- Directive relative aux bris de confidentialité
- Directives relatives aux services infonuagiques



APPROCHE DE DIAGNOSTIC

- 1 Identifier les pratiques opérationnelles associées aux lois, normes et standards ciblés
- 2 Identifier les pratiques opérationnelles associées aux politiques et directives internes ciblées
- 3 Analyser les écarts.
- 4 Associer les écarts aux risques

CAS

1 ENCADREMENTS

- Évaluer la couverture des encadrement internes (politiques, directives) à l'égard des requis opérationnels
- Identifier les risques inhérents aux écarts constatés dans la couverture des encadrements
- Identifier les zones d'imputabilités

- Éléments de PRP non-couverts par les politiques et directives
- Risques associés aux écarts

Actions:

- **Clarifier les rôles et responsabilités associés aux écarts**
- **Bonifier les encadrements (priorisés en fonctions des risques)**

2 PROCESSUS

- Évaluer l'état des pratiques opérationnelles (i.e. Existence, documentation, efficacité, assignations)
- Identifier les risques inhérents aux écarts constatés dans l'état des pratiques
- Identifier les zones d'imputabilités

- Déficiences dans les pratiques opérationnelles de PRP
- Risques associés aux déficiences

Actions:

- **Clarifier les rôles et responsabilités associés aux déficiences**
- **Planifier et mettre en œuvre les pratiques opérationnelles déficientes (priorisées en fonction des risques)**
- **Suivi quantitatif de la mise en œuvre**

Messages Clés

- **La gouvernance de données peut être auditée**
- **Les écarts / risques constatés permettent de**
 - Clarifier les rôles et responsabilités
 - Prioriser les actions à entreprendre
- **Les différentes facettes de la gestion de données peuvent être abordés en séquence, selon les priorités organisationnelles**

MERCI

