



La Pandémie et les TIC

Comment un virus a bousculé la gouvernance
des technologies de l'information

Qui suis je ?

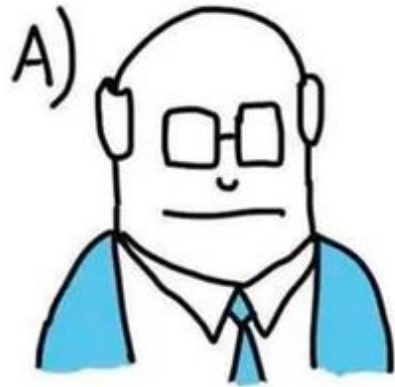


Yann PILPRÉ

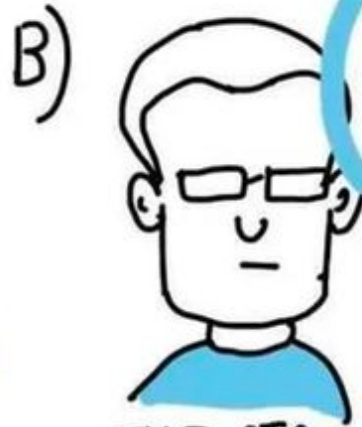
- Dirigeant de l'entreprise YPSI SAS
- Compétences en Cybersécurité, Architectures Cloud et Supervision
- Créateur du jeu sérieux "ArchiCloud"
- Prestataire Terrain ANSSI "Collectivités Locales"
- 16 ans d'expériences en Direction des Systèmes d'Informations
 - Agroalimentaire
 - Parc de Loisirs
 - Industries

Un peu d'humour...

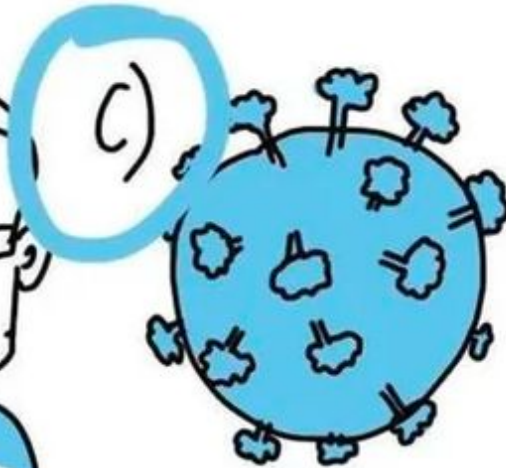
WHO LED THE DIGITAL TRANSFORMATION
OF YOUR COMPANY ?



THE CEO

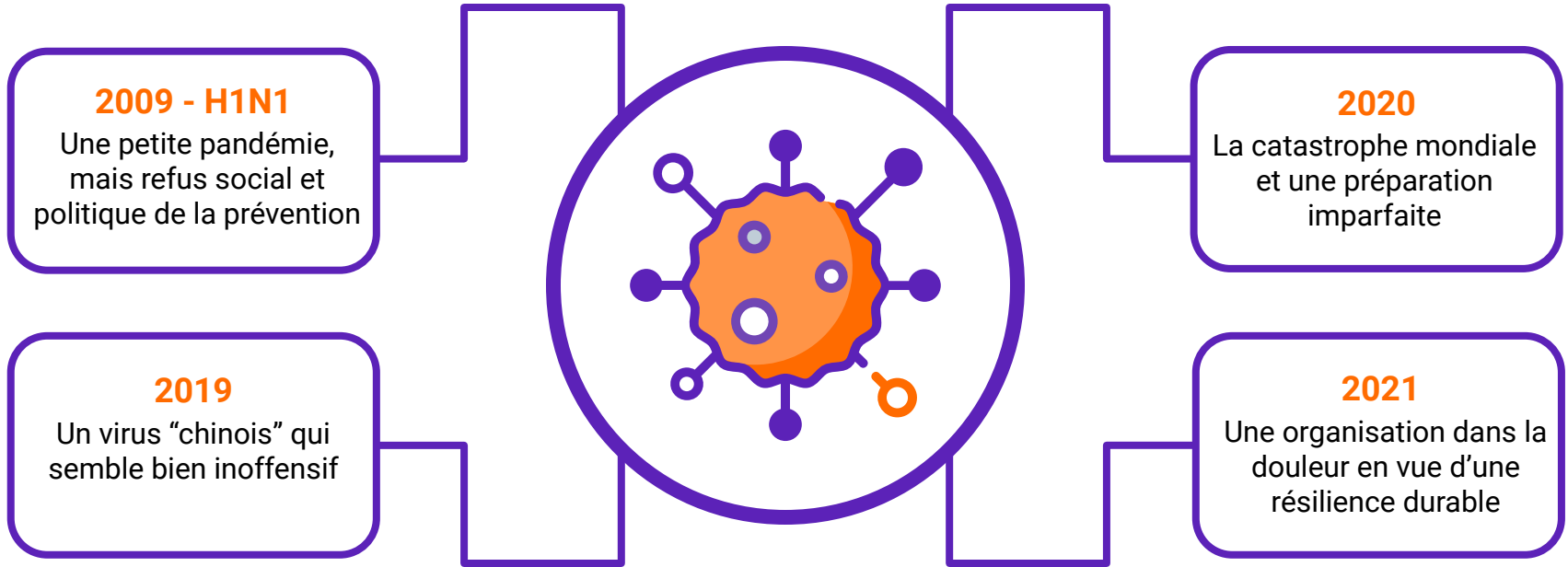


THE CTO



COVID-19

Un Scénario Réel Improbable



Quatre Cas d'Opportunités



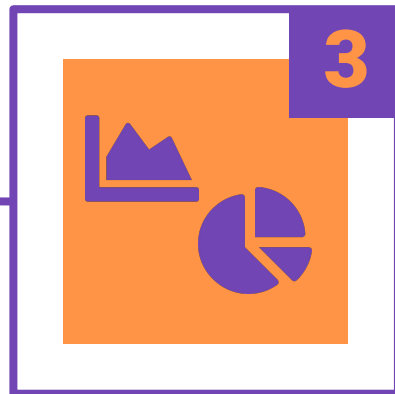
TÉLÉTRAVAIL

Travailler à distance, une nouvelle habitude adoptée dans l'urgence



DOCTOLIB

Une startup sous pression au service de la coordination médicale



COVID TRACKER

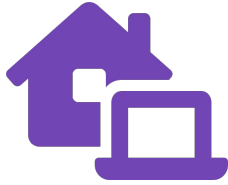
Le BigData pour anticiper les vagues et décider une politique de santé



ENT CNED

Maintenir le système d'éducatif à travers des nouveaux usages numériques

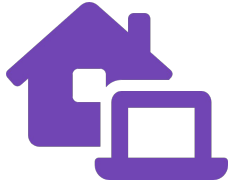
Télétravail



- Une méthode de travail peu répandue en France et limités à certains cadres ou des travailleurs autonomes (4,2 % en 2017)
- Des ressources informatiques inadaptées et limités
- Une politique des accès embryonnaire

- Une menace “cyber” grandissante
- Un mode de travail imposé par les politiques sanitaires en Europe
- Une population de salariés non formés avec des environnements inadaptés (Visio, Travail collaboratif, intégration sociale et professionnelle)

Télétravail



- Un “sur-crise” de confiance dans le Cloud
 - Un incendie à Strasbourg, et c’est l’internet européen qui part en fumée
- La localisation de la donnée
 - Une prise de conscience renforcée par le RGPD
- Des petites entreprises forcées de se transformer numériquement
 - Survivre à la crise et changer les habitudes de consommations, de livraisons
- Des pouvoirs publics à la peine
 - Le rythme lent de déploiements des services numériques
- Une forme de travail qui bouscule l’immobilier
 - Adieu les bureaux ouverts dans les métropoles , bonjour mon petit bureau à la maison de campagne.

Doctolib



- Une startup franco-allemande créée en 2013
 - Spécialisée dans les logiciels médicaux et plus particulièrement la prise de rendez-vous
 - Une digitalisation réussie et un monopole de fait
-
- Une prise de rendez-vous nécessaire pour face à la vaccination obligatoire
 - Un hébergement des données de santé à protéger
 - Une organisation du système santé dépendante

Doctolib



- Un choix d'hébergement discutable face au CloudAct
 - Un développement d'une solution de chiffrement spécifique
- Une saturation rapide des services à chaque annonce du gouvernement
 - Une scalabilité à toute épreuve à la hausse comme à la baisse
- Un seul code, plusieurs plateformes
 - L'architecture ennuyeuse mais efficace
- Les limites physiques des bases de données
 - À quels coûts ? Quelle viabilité dans le temps ?
- Des nouveaux développements liés au contexte contraint
 - La téléconsultation médicale devient une possibilité en un seul weekend

CovidTracker

- Une initiative privée d'un homme, Guillaume Rozier
 - Une volonté de faire parler les chiffres
 - Des données ouvertes pour des décisions politiques, sanitaires et sociales
-
- Intégré dans les communications des médias
 - Une communauté forte et bénévole
 - Des variantes développées comme "ViteMaDose"



Demande de publication de graphique

[Copier le lien vers la discussion](#)



Daniel Ghazali

29 janvier 2021

Bonjour

Je suis le Dr Daniel Ghazali, médecin urgentiste à l'hôpital Bichat et enseignant-chercheur à l'université de Paris. J'aurais besoin pour documenter un article que je souhaite soumettre dans une revue scientifique (avec comité de lecture, indexé dans PubMed) d'utiliser un graphique qui représente l'évolution des cas de COVID-19 en France depuis un an (incluant les deux vagues).

J'aurais besoin d'une autorisation pour reproduire un graphique.

Dans l'attente de votre réponse, je vous prie de croire en l'assurance de mes respectueuses salutations,
Dr D.A Ghazali



Guillaume Rozier

26 février 2021

Bonjour, oui bien sûr, aucun problème.

ENT/CNED



- Les cours par correspondance, une institution en France depuis 1939
 - Un service de l'Éducation Nationale éprouvé
 - Une plateforme informatique prête à l'emploi
-
- Fermeture complète de tous les établissements scolaires le 12 mars 2020.
 - Un corps professoral peu habitué à enseigner à distance
 - Une fracture numérique suivant les territoires de France et d'Outre Mer

ENT/CNED



- Une mise à l'échelle sous-évaluée
- Des cyberattaques étrangères ?

- Qui est Responsable ?



A screenshot of a tweet from Michel Paulin (@michel_paulin) dated 3:29 PM on 6 April 2021. The tweet contains three blue video icons followed by text: 'OVHcloud n'est pas responsable des dysfonctionnements de certains services d'éducation à distance.', 'L'incendie de Strasbourg n'a aucun lien avec ces derniers.', and 'Des regions ENT affectées et des applications indisponibles ne sont pas hébergées chez Ovhcloud !'. Below the text are icons for likes (5.8k), replies (Répondre), and shares (Partager), and a link to 'Lire 190 réponses'.



École: la plateforme du CNED «Ma classe à la maison» victime d'une nouvelle cyberattaque

Ce jeudi matin, il a été impossible pour de nombreux élèves, ou parents, d'accéder à la plateforme du Cned « Ma classe à la maison » pendant près de 2 heures.



Bugs de l'école à distance : des cyberattaques ont bien été menées depuis l'étranger

Les premiers éléments de l'enquête confirment la thèse des cyberattaques avancée par le ministre dès mardi. Mais cela n'explique pas tous les dysfonctionnements observés la semaine passée.

- Le Système D(iscord)



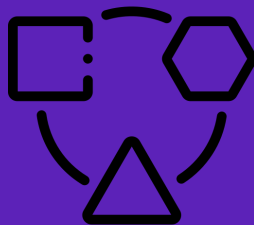
Malgré l'interdiction, les professeurs se tournent vers Discord suite aux bugs du CNED et de l'ENT

Y aura-t-il une prochaine fois ?



ÉVALUER

Quels sont les outils et les moyens à notre disposition ?



S'ADAPTER

Prendre vite les bonnes décisions vite dans un environnement complexe (VUCA)



INNOVER

Renforcer le "Job to be Done" et se focaliser sur le résultat.
Pérenniser la solution.

Peut-être...

Grippe aviaire : que craindre du premier cas humain en Chine ?

Les autorités sanitaires chinoises disent avoir détecté chez un enfant de 4 ans une contamination à la souche H3N8. Cette cousine du virus H5N1 sévit dans les élevages de volailles français.

L'Humanité - Avril 2022