

Conférence Gouvernance des données

Cadre organisationnel, architecture et infrastructure Data

Halim JADI, CISA, CRISC, CIA
*Cofondateur et Past-Président
ISACA Casablanca
19 Mai 2022*

RESTREINT

**Gouvernance
des données**

PLAN

- Introduction
- Modes d'organisation / Rôles et responsabilités
- Structuration/Cartographie des données
- Cycle de vie des données
- Infrastructure des données
- Conformité / Sécurité des données

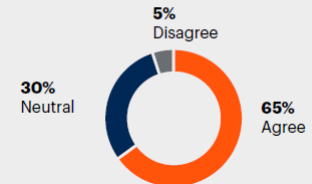
Restreint

Introduction

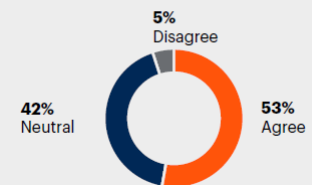
- **Changement de paradigme** : Croissance exponentielle des flux de données dans un contexte de transformation digitale des entreprises et de la multiplicité des innovations technologiques (machine learning/intelligence artificielle, IoT, Big Data/données non structurées)
- **Mutation profonde** de gestion de la donnée et de son analyse en vue de la prise de décision au sein des organisations :
 - Evolution du D&A d'un centre de service à une compétence de développement business ;
 - Refonte du processus de prise de décision : Décisions adaptées quasiment en temps réel (en continue) tenant compte des analyses des flux de données (interne et externe).

Restreint

The decisions I make are more complex (stakeholders, choices) than 2 years ago



There is a higher expectation for me to be able to explain or justify my decisions



Source: Gartner

3

Introduction

- **Défis de Conformité, Qualité des données et Sécurité des données:**
 - Les entreprises peuvent être sanctionnées pour non-respect des réglementations (ex: data privacy).
 - L'augmentation des menaces de cyberattaque appelle les organisations à renforcer davantage les dispositifs de cybersécurité/sécurité de leurs données
 - Une organisation peut avoir des données incohérentes entre les bases de données, les plateformes et les services, subir une augmentation de leurs coûts de stockage ou d'autres dépenses, ou encore devoir gérer des données en doublon.
 - Ces problèmes pourraient nuire aux ventes, aux revenus, à la satisfaction des clients et aux opérations quotidiennes. Aussi, les organisations **n'auront pas la certitude que leurs décisions d'affaires soient fondées sur de bonnes informations.**



D'où l'importance d'adapter le cadre de gouvernance des données à ces mutations

Restreint

4

Introduction

Définition

La gouvernance des données est un ensemble de bonnes pratiques et de processus de gestion des données qui permettent à une organisation de gérer ses flux de données internes et externes de sorte à améliorer la qualité et la valeur ajoutée des données et assurer leur disponibilité, facilité d'utilisation, intégrité, sécurité, traçabilité et conformité.

Cadres de référence

COBIT 2019 : APO14 –Managed Data

ISO 38500 / ISO 27002

COSO framework

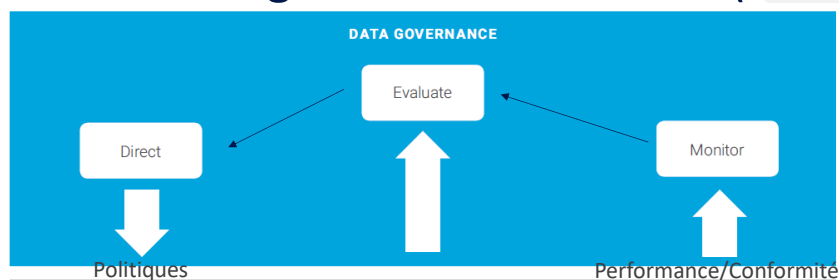
NIST

Restreint

5

Introduction : Management des données (CobiT)

**Data
Governance**



APO014 : Manage Data

DATA MANAGEMENT ACTIVITIES

- APO14.01 Define and communicate the organization's data management strategy and roles and responsibilities.
- APO14.02 Define and maintain a consistent business glossary.
- APO14.03 Establish the processes and infrastructure for metadata management.
- APO14.04 Define a data quality strategy.
- APO14.05 Establish data profiling methodologies, processes and tools.
- APO14.06 Ensure a data quality assessment approach.
- APO14.07 Define the data cleansing approach.
- APO14.08 Manage the life cycle of data assets.
- APO14.09 Support data archiving and retention.
- APO14.10 Manage data backup and restore arrangements.


Restreint

6

Modes d'organisation / Rôles et responsabilités

Data
Governance

Modèles organisationnels types pour la gouvernance des données :

	Centralisé	Hybride	Décentralisé
CDO / Structure de gestion des données	<ul style="list-style-type: none"> Centralisation de toutes les activités de gouvernance 	<ul style="list-style-type: none"> Centre de compétence/d'expertise data gouvernance au niveau central Relais métier (data owner/data steward) et coordination avec la structure centrale 	<ul style="list-style-type: none"> Non applicable
Business entities	<ul style="list-style-type: none"> Remontée à l'entité centrale des incidents / anomalies sur les données handicapant le processus de prise de décision métier 	<ul style="list-style-type: none"> Fixation des règles de qualité et définitions de la métadonnée de concert avec CDO/D&A leaders/structure centrale 	<ul style="list-style-type: none"> Design et mise en œuvre de manière isolée
	<ul style="list-style-type: none"> ✓ Rapidité dans la prise de décision ✓ Uniformisation / standardisation rigoureuse dans la conception ✗ Implication insuffisante des métiers dans la mise en œuvre ✗ Nécessité de disposer de compétences pluridisciplinaires au niveau de l'entité centrale 	<ul style="list-style-type: none"> ✓ Coordination animée/orchestrée par le CDO / central data office ✓ Appropriation et forte implication des métiers ✗ Lourdeur/lenteur parfois dans la prise de décision (délais de validation plus longs /fluidité insuffisante des instances de décision) 	<ul style="list-style-type: none"> ✓ Autonomie des entités métiers ✗ Non standardisation / hétérogénéité/ doublons à travers l'organisation ✗ Manque de coordination entre les entités métiers

Restreint

7

Modes d'organisation / Rôles et responsabilités

Data
Governance

Rôles et responsabilités :

Rôles	Principales Attributions
Data Owner	<ul style="list-style-type: none"> Élabore les priorités et les objectifs des données, désigne et encadre les 'Data Stewards' du domaine Responsable des décisions critiques concernant les données
Data Steward	<ul style="list-style-type: none"> Constitue le point d'entrée et conçoit les premiers drafts des activités de data management
Data Custodian	<ul style="list-style-type: none"> Assiste le Data Steward pour les aspects techniques en concertation avec les équipes IT
Data Governance Lead	<ul style="list-style-type: none"> Assure le lead et l'animation data et veille à l'instauration d'une culture data En charge des standards et règles utilisés pour garantir que les données soient bien organisées, sécurisées, accessibles et conformes à la réglementation.
Lead Qualité des données	<ul style="list-style-type: none"> Conçoit des standards/règles de qualité des données, Suit la mise en œuvre des contrôles de qualité et s'assure que les données collectées, stockées et utilisées sont correctes et à jour et en assure la gestion des anomalies (correction/recyclage des données)
Metadata Lead	<ul style="list-style-type: none"> Arrête une méthodologie de gestion des dictionnaires de données et des métadonnées

Restreint

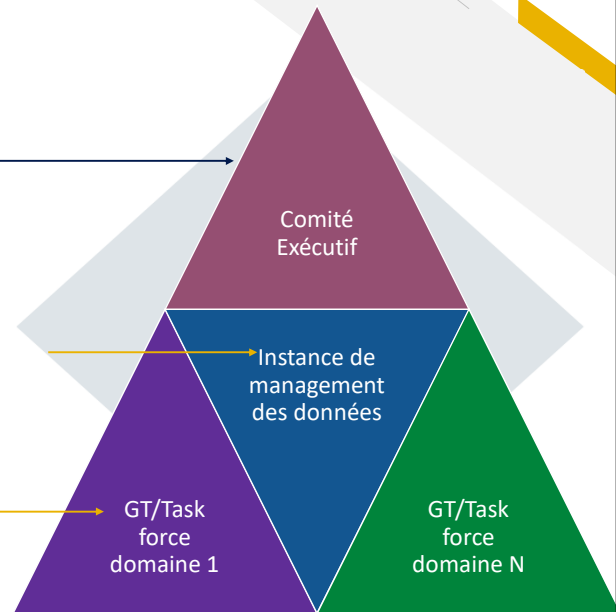
8

Modes d'organisation / Rôles et responsabilités

Data
Governance

Instances de gouvernance:

- Arrête la stratégie de gouvernance des données
- Arbitre / valide les décisions majeures
- Veille à la mise en œuvre correcte du cadre de gouvernance
- Suit la mise en œuvre de la stratégie
- Coordonne les activités / interactions inter-domaines
- Procède au traitement/résolution des problèmes
- Anime et veille au déploiement opérationnel du cadre de gouvernance
- Rapporte et transmet un reporting régulier à l'instance de management des données



Restreint

Structuration / Cartographie des données

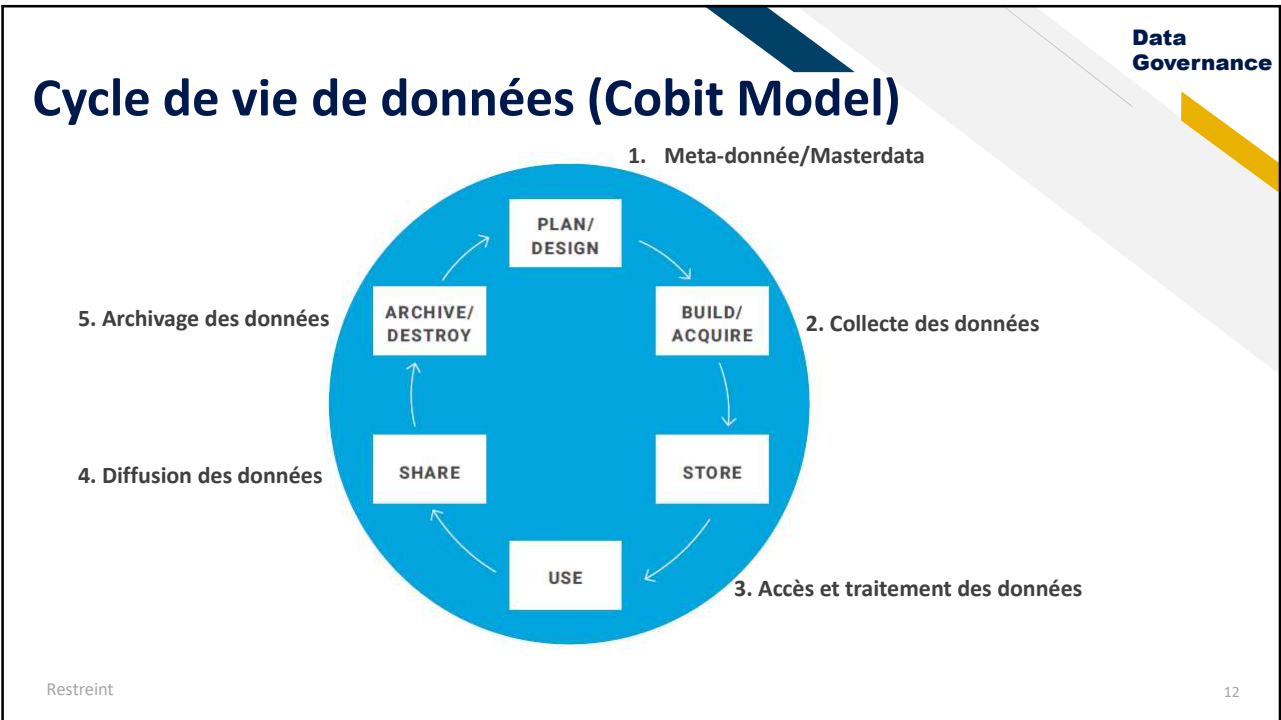
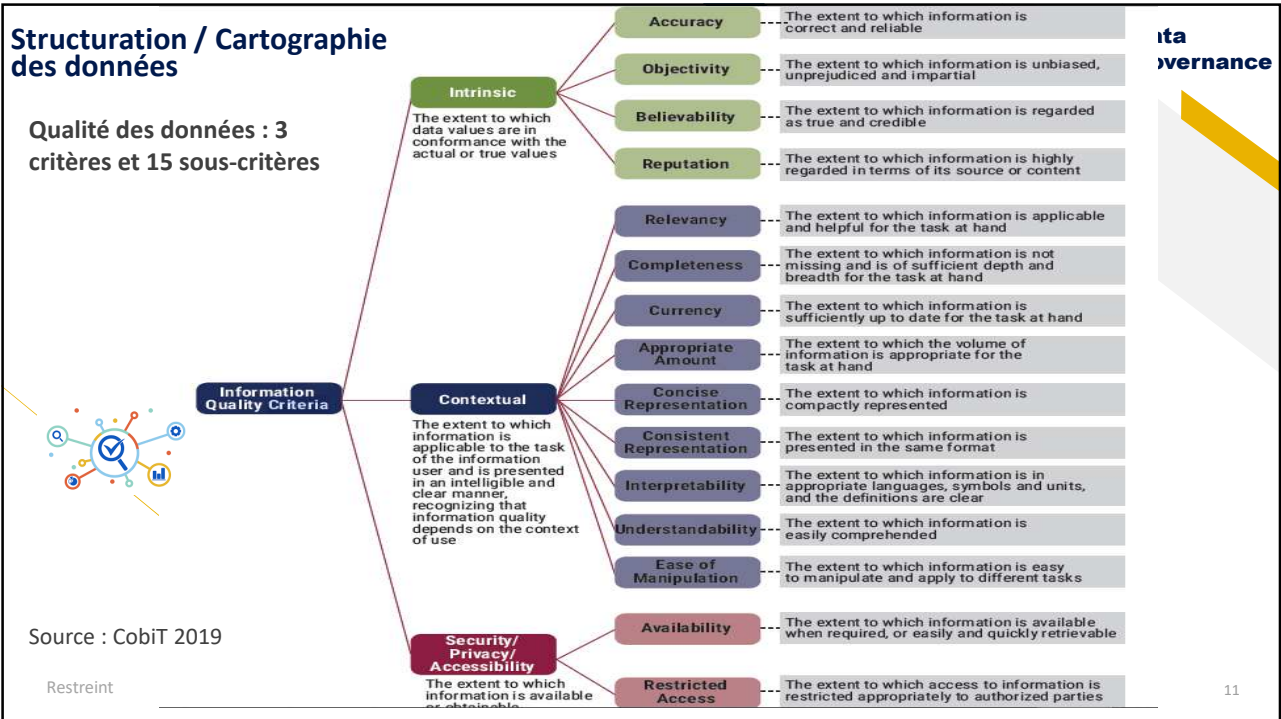
Data
Governance

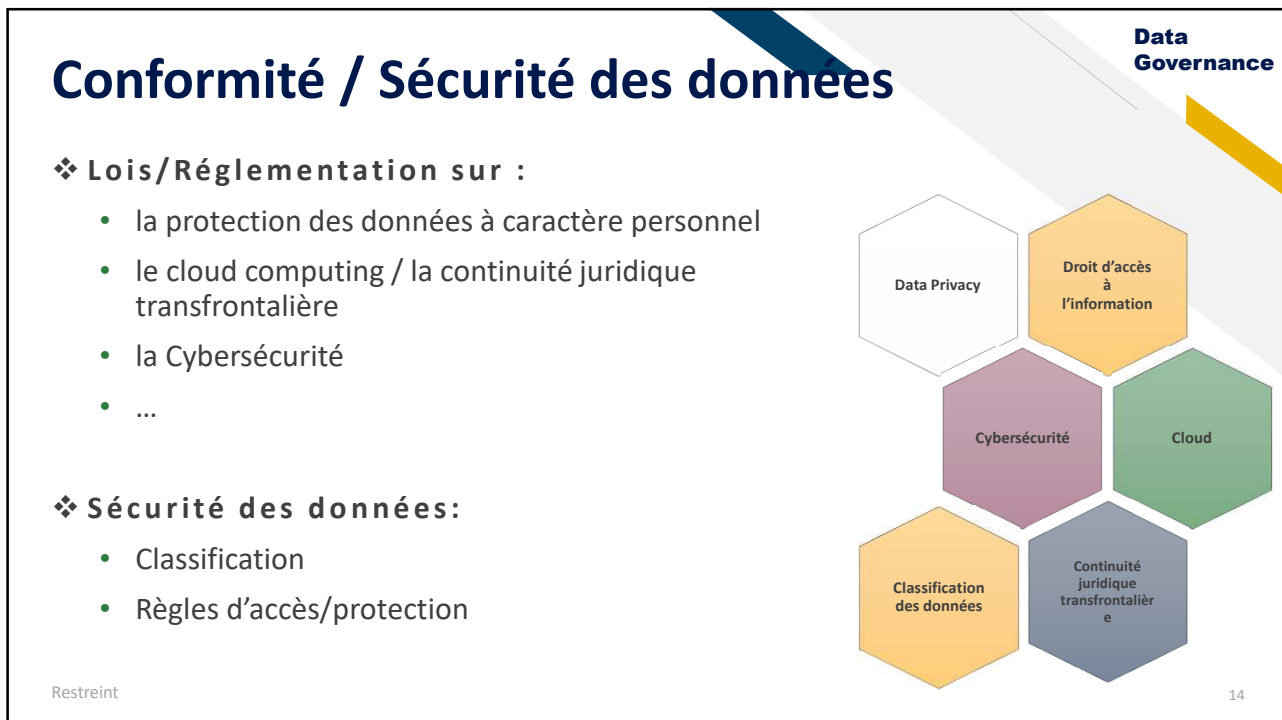
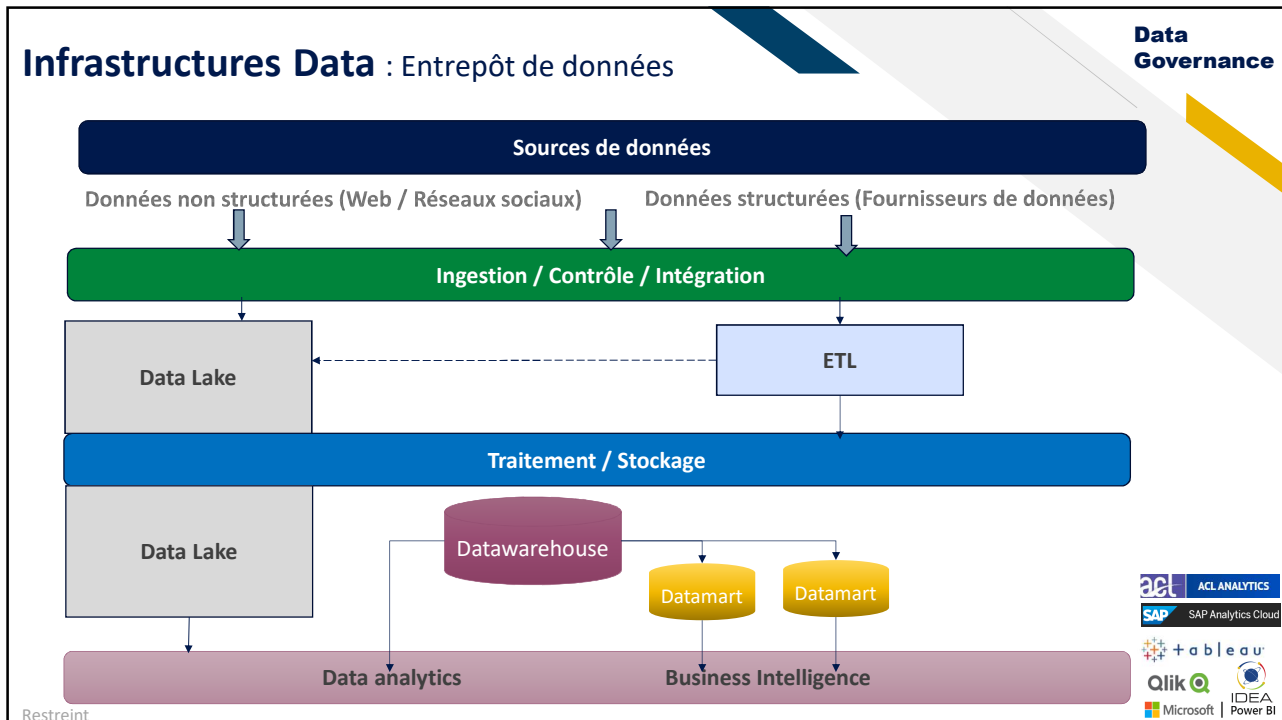
- Elaborer la cartographie de domaines de données :
 - Les domaines de données doivent être cohérents et complets dans la couverture
 - Un domaine de données, sous la supervision du data owner, peut se décliner en plusieurs sous-domaines
- Identifier les domaines de données prioritaires et y concentrer les efforts de déploiement du cadre de gouvernance
- Définir les métadonnées :



Restreint

10






**Data
Governance**



Merci pour votre attention

 JADI HALIM, CISA, CRISC, CIA, Co-fondateur et past-président ISACA Casablanca

 halim.jadi@gmail.com